



# L'actu de l'Écoconstruction en Normandie

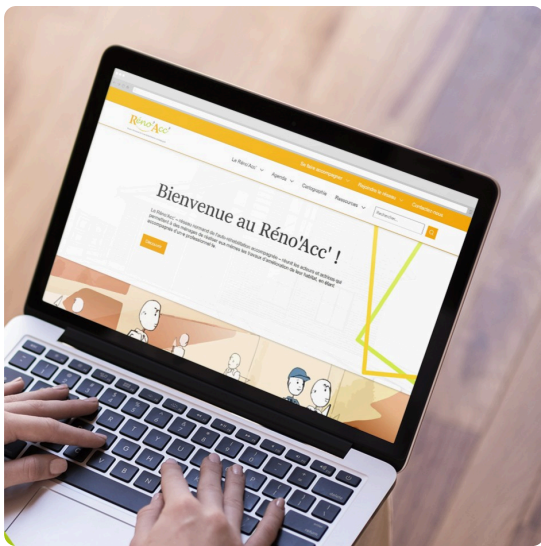
A LA UNE



## La 4<sup>ème</sup> Rencontre Build Biosourcé ... loin d'être sur la paille !

Depuis 2022, la Métropole Rouen Normandie, l'ARPE et Fibois Normandie co-organisent cet événement à destination des professionnel·les intéressés par les éco-matériaux, afin de leur permettre de se rencontrer, d'échanger, mais également de se tenir informés des dernières actualités en matière de développement des filières bio et géo-sourcées. Cette année, plus de 120 participant·es sont venu assister aux différentes animations proposées sur le thème de l'isolation en paille ...

[Lire la suite](#)



## Un nouveau site pour le Rénov'Acc

Après de longs mois de gestation, le site internet du Rénov'Acc est enfin en ligne ! Vous y trouverez de nombreuses informations sur l'auto-réhabilitation accompagnée, que vous soyez propriétaire, entreprise, conseiller habitat, ou bénévole en recherche de chantier. En lien avec ce nouveau site, l'adresse e-mail du Rénov'Acc change et devient [contact@renoacc.org](mailto:contact@renoacc.org).

[Accéder au site](#)

## SIGNEZ LA PÉTITION



## Signez la pétition « Les CAUE en danger ! »

Depuis plus de 40 ans, les CAUE accompagnent les publics dans la construction d'un cadre de vie harmonieux, durable et respectueux des territoires. Aujourd'hui, leur pérennité est remise en cause par une réforme du recouvrement de la taxe d'aménagement. Tandis que le CAUE de la Manche est mis en liquidation, son directeur Emmanuel Fauchet a rédigé une pétition alertant sur la situation précaire des CAUE, et demandant un soutien rapide et effectif.

[Signer la pétition](#)

## Les CAUE en danger !

## ACTUALITES

BTP CFA Loire-Atlantique

### Lancement du CQP « Ouvrier professionnel Couvreur Chaumier »

Professionnel-les de la couverture et de la charpente, en reconversion, ou jeunes diplômés : une opportunité s'offre à vous près de Nantes ! Le BTP CFA Loire-Atlantique ouvre un Certificat de qualification professionnelle « Ouvrier professionnel couvreur chaumier » à Saint-Brevin-les-Pins (44). Il s'agit d'1 an de formation en alternance à compter de janvier 2026. Renseignez-vous !

[En savoir plus](#)

**INFO**

Financement de la formation des architectes **libéraux**

**Le FIFPL augmente votre financement 2025**

Le plafond annuel passe  
**de 600 €**  
**à 900 €**

CREPA  
NORMANDIE  
des professionnels libéraux  
en architecture

Fonds interprofessionnel de formation des professionnels libéraux

**Le FIFPL augmente les plafonds de prise en charge pour les libéraux**

Architectes libéraux : le moment est idéal pour vous former ! Depuis le 1<sup>er</sup> octobre, le FIFPL a revu à la hausse ses plafonds de financement. Le plafond annuel passe de 600 € à 900 €, une opportunité en or pour faire évoluer votre pratique sans creuser votre budget ! Ces nouveaux plafonds sont effectifs seulement jusqu'à la fin de l'année 2025.

[Consulter les nouveaux critères](#)  
[Se former avec l'ARPE](#)

Direction régionale de l'environnement, de l'aménagement et du logement en Normandie

**Les lauréats 2025 de l'appel à projet de la DREAL sur l'intégration de matériaux biosourcés dans les logements sociaux**

Dans la continuité de l'[étude menée en 2022](#) sur les matériaux bio et géosourcés dans les logements sociaux normands, la DREAL et l'Union pour l'Habitat Social de Normandie (UHSN) ont lancé, depuis 2023, des appels à projet (AAP) visant à accompagner financièrement les bailleurs désireux d'expérimenter l'usage des matériaux biosourcés dans leur opérations. En 2025, une enveloppe dédiée de 372.000 € a permis de financer 56 logements qui ont pu bénéficier d'une subvention supplémentaire aux subventions de droit commun.

[Consulter les lauréats](#)



PROFEEL

**Retour d'expérience d'une rénovation globale dans la Manche**

Le projet RESTORE propose un retour d'expérience sur un chantier de rénovation globale mené à Agneaux (50). Cette opération pilote a mobilisé professionnels du bâtiment, experts et scientifiques pour développer une solution performante adaptée aux maisons individuelles normandes construites entre 1975 et 1981. Une fiche chantier détaillée et un reportage sur France 3 documente le projet.

[Consulter](#)

Réseau Français de la Construction Paille

**Paille : reconduction du PV de résistance au feu !**

Bonne nouvelle ! La DHUP a récemment donné son autorisation officielle pour la reconduction du procès-verbal de classement de résistance au feu n°RS20-012, relatif aux systèmes paille/enduit. Le RFCP met tout en œuvre pour finaliser la démarche dans les meilleurs délais. Parallèlement, une nouvelle campagne d'essais débute pour caractériser l'ensemble des parois enduites. Cette campagne sera complétée par des essais de réaction au feu et par deux LEPIR, afin de rédiger une appréciation de laboratoire couvrant un large éventail de solutions de parois enduites à base de paille.



## ON S'Y RETROUVE



### **14 nov. Webinaire #1 « Actualités du Projet National Terre »**

12h - 13h | En ligne

Animé par Théo Vincelas, enseignant-chercheur et membre de l'axe de recherche « Outre-mer » du PN Terre

[S'inscrire](#)



### **18 nov. Visite du futur Campus de l'ISEN**

13h30 - 17h | Presqu'île de Caen (14)

Complétée par des ateliers techniques pour comprendre les solutions retenues et le processus de réflexion

[S'inscrire](#)



### **20 nov. Apéro Paille #5**

17h - 19h | Logeo Seine, Mont-Saint-Aignan (76)

Témoignage et partage d'expérience du Toit Vosgien, pionnier dans la mise en œuvre de la paille parmi les bailleurs

[S'inscrire](#)



### **22 nov. Conférence « Rénover avec les matériaux biosourcés »**

14h | Siège de Caen la mer, Caen (14)

Animée par l'ARPE dans le cadre du Salon de la rénovation énergétique + témoignage de 2 professionnels du bâtiment

[En savoir plus](#)



### **26 nov. Le chanvre en rénovation en marché public**

10h - 13h | Sées (61)

Atelier à destination de la commande publique : témoignages, retours d'expérience et démonstration de mise en œuvre

[S'inscrire](#)



### **28 nov. Visite apprenante : chanvre**

09h45 - 12h | Hôtel d'Agglomération Seine-Eure, Louviers (27)

Présentation de la filière normande et visite d'un chantier en marché public de l'Atelier AURA Architecte

[En savoir plus](#)





### **12 déc. Visite apprenante : paille**

09h45 - 12h | La Filature, Louviers (27)

Présentation de la filière normande et visite de l'entreprise de fabrication de panneaux isolants Fibraterre

[En savoir plus](#)



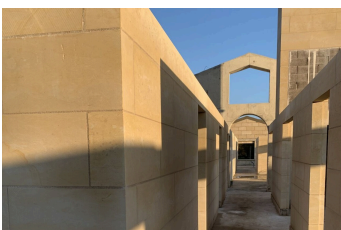
### **19 jan. 3<sup>e</sup> Rencontres du Chanvre en Normandie**

Lisieux (14)

Réservez la date !

## **NOS FORMATIONS**

[Toutes nos formations >](#)



**17 nov.**

### **Construire en pierre massive**

ENSA Normandie, Darnétal (76)

[En savoir plus](#)



**25 & 26 nov.**

### **Rénovation thermique de l'habitat individuel**

CAUE 76, Petit-Quevilly (76)

[En savoir plus](#)



**12 déc.**

### **Auto-réhabilitation accompagnée**

PNR des Boucles de la Seine Normande (76)

[En savoir plus](#)



**18 déc.**

### **Construire en chaume**

CAUE 76, Petit-Quevilly (76)

[En savoir plus](#)



**8 & 9 jan.**

### **Introduction à la conception passive**

Rouen (76)

[En savoir plus](#)



**15, 16, 29, 30 jan.**

### **Pro-Chanvre**

PNR du Perche (61)

[En savoir plus](#)

## **AGENDA DU RESEAU**

[Tous nos événements >](#)

**12 nov.**

**Webinaire | Les 2 Rives**

- 13 nov.** **Conférence, Exposition** | CROA Normandie  
[Rencontres Architectures & Territoires, avec Corentin de Chatelperron](#)
- 17 - 22 nov.** **Ateliers, Balades, Exposition** | Maison de l'habitat Caen la mer  
[Semaine de la rénovation](#)
- 17, 18, 24 nov.** **Formation** | Olso Réemploi x Edifice formation  
[Organiser un chantier de dépose de matériaux en vue du réemploi](#)
- 20, 21 nov.** **Formation** | C.A.U.E de la Manche  
[Gestion et conduite de chantier - Bâtiments collectifs et tertiaires](#)
- 21 nov.** **Rencontre pro** | FédAc  
[Rencontre nationale de l'ARCA #2](#)
- 24 nov.** **Rencontre** | PNR du Perche  
[Les Rendez-vous de l'Éco-rénovation : Isolation des murs, avec Eco-Pertica](#)
- 27 nov.** **Rencontre pro** | CAUE 76  
[Devantures commerciales : levier d'attractivité](#)
- 29 nov.** **Salon** | Crédit agricole x Région Normandie  
[Salon de la rénovation énergétique de Saint-Lô](#)
- 8 - 12 déc.** **Formation** | Pierre de Beauchamps  
[Réaliser un mur de soutènement en pierre sèche](#)
- 11, 12 déc.** **Formation** | Olso Réemploi x Form'A  
[Maîtriser le réemploi des ressources du bâtiment](#)

## ANNONCES & APPELS

DON | Particulier

### Don de bauge près de Brionne (27)

A la suite d'un incendie, Catherine fait don de murs en bauge intacts. Ces murs n'ont pas été touchés par les flammes et restent structurellement solides. A récupérer sur place à Calleville (27800), dans l'Eure.

[Contacter](#)

AVIS DE MARCHE | Communauté d'agglomération Seine Eure

### Construction d'une gendarmerie à Gaillon (27) : relance de lots

La communauté d'agglomération Seine Eure relance une consultation d'entreprises pour le projet de construction d'une gendarmerie à Gaillon, dans l'Eure. Les lots infructueux concernent les « Menuiseries extérieurs - occultations » et « Électricité - CFO - CFA ». Date limite de dépôt : 24 novembre 2025.

[Répondre](#)

## Vers des bâtiments responsables - 2026

Cet appel à projets de recherche (APR) vise à faire émerger des projets de R&D pour accompagner, faciliter et accélérer la transition écologique des bâtiments à rénover et à construire. Son objectif est de fournir les bases scientifiques et les outils nécessaires pour mettre en place cette transition. Date limite de dépôt : 4 décembre 2025

[Candidater](#)

### OFFRES D'EMPLOI

#### Enerterre

[Accompagnateur·rice de chantiers participatifs](#) : CDD de 10 mois à 75% évolutif vers CDI, à compter du 5 janvier 2026

#### Parc naturel régional du Perche

[Chargé·e de mission Patrimoine naturel](#) : animation Natura 2000 / phytosociologie

[Chargé·e de mission Atlas de la biodiversité communale et inventaires](#) : à mi-temps

#### Université Le Havre Normandie

[Enseignant·e-chercheur·se contractuel·le « Transitions, risques et aléas »](#)

[Enseignant·e-chercheur·se contractuel·le « Ville de demain »](#)

#### Paille Up

[Equipiers·ères en montage ossature bois](#) : dès novembre 2025

#### Le Pavillon Caen

[Chargé·e de médiation](#) (remplacement) : CDD 8 mois, de février à septembre 2026

#### Université Bretagne Sud

[Offre de stage sur le comportement mécanique de la bauge](#) : 5-6 mois à compter du 2 mars 2026

## RESSOURCES

**Guide** | Cerema – [Les matériaux biosourcés pour régénérer le bâtiment](#)

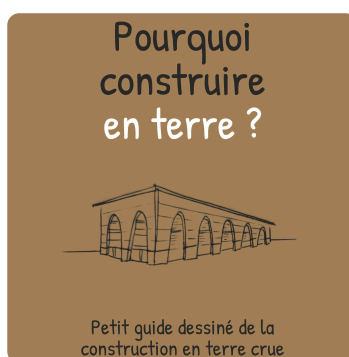
**Replay** | Novabuild – [« Construire de mieux en moins »](#) par Frédéric Denise, Archipel Zéro



Terre Vivante

### Poêles de masse

Une nouvelle édition augmentée de cet ouvrage phare, complétée par les



Charlotte Morel

### Pourquoi construire en terre ?

Petit guide illustré de la construction en terre crue.



AsTerre

### C'est l'argile qui nous lie

Série de podcasts qui retrace les échanges captés lors des



retours d'expériences des  
auteur·rices.

[Consulter](#)

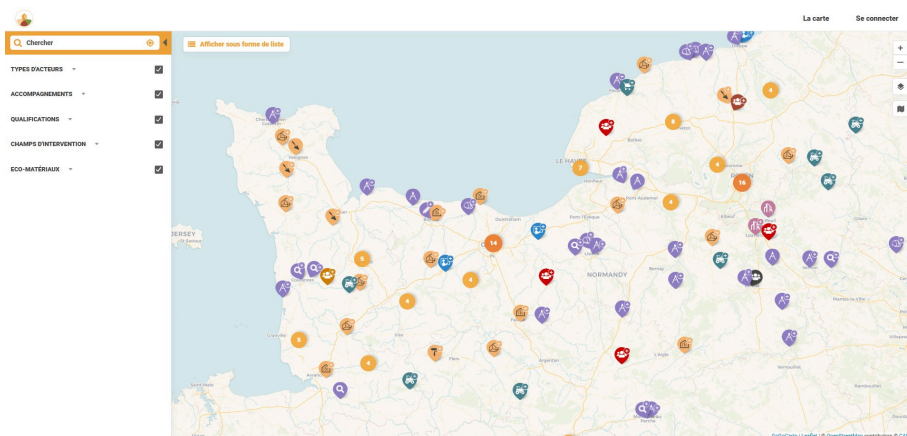
Assises nationales de la terre  
crue.

[Commander](#)

[Ecouter](#)



## Rejoignez l'annuaire des professionnel·les de l'écoconstruction !



Cette lettre d'informations vous est proposée par l'Association Régionale de Promotion de  
l'Ecoconstruction en Normandie  
[www.arpenormandie.org](http://www.arpenormandie.org)

**SOUTENEZ L'ARPE NORMANDIE !**



**DREAL Normandie**  
Direction régionale de l'environnement,  
de l'aménagement et du logement



Vous recevez cet email car vous êtes inscrit sur notre liste de diffusion. Pour recevoir moins d'emails comme celui-ci, vous pouvez [gérer vos préférences](#) ou bien [vous désabonner](#) de toutes nos listes.

Cet email vous a été transféré et son contenu vous plaît ? N'hésitez pas à [vous abonner](#) à notre newsletter pour la recevoir directement dans votre boîte mail !

**Association Régionale pour la Promotion de l'Ecoconstruction en Normandie**  
7 rue Daniel Huet, 14000 Caen