



L'actu de l'Écoconstruction en Normandie

A LA UNE

RESTITUTION ÉTUDE MAILLONS

LES ÉCO-MATÉRIAUX, LE RÉVEIL DE LA FORCE

RECHERCHE-ACTION SUR LES MATÉRIAUX BIO ET GÉOSOURCÉS DANS LA VALLÉE DE LA SEINE

mail-lons



zefco

georges

ingénéco

LM Ingénieur

bmf



ekopolis

UniLaSalle



Revivez la restitution de l'étude MAILLONS !

Le 7 novembre dernier se tenait l'événement de restitution de l'étude MAILLONS, recherche action sur les matériaux bio et géosourcés en Vallée de Seine, au Havre. Grâce à Ekopolis, vous pouvez désormais revivre cet événement en replay sur Youtube !

[Voir le replay](#)
[L'étude Maillons](#)



Save the date : l'ARPE fait son cinéma !

A l'occasion de notre Assemblée générale qui se tiendra le **samedi 24 mai** à la Bibliothèque d'Hérouville-Saint-Clair, l'ARPE organise la projection du film [Toucher Terre](#) à 19h au Café des images. L'après-midi sera consacrée à différents temps d'échanges, citoyens et professionnels. En attendant plus d'informations sur la programmation de cet événement, notez la date !

Devenir ambassadeur-rice des éco-matériaux, ça vous tente ?

Et si on se formait à être de meilleur-es ambassadeur-rices ? Partager un socle commun de connaissances nous permettrait de participer plus efficacement à la transformation de notre société, de nos habitats. Faites-nous part de votre intérêt pour une formation à destination des bénévoles qui aimeraient s'engager et engager plus efficacement leur entourage dans l'écoconstruction !

[Répondre au sondage](#)



Pro-Chanvre : une formation pour les rassembler tous !

Cette année, la formation Pro-Chanvre, conçue par Construire en Chanvre et organisée par l'ARPE et Les 7 Vents au Ceref BTP, réunira les professionnel·les de la maîtrise d'œuvre ET de la mise en œuvre au sein d'une seule et même session ! Rendez-vous les **9, 10, 16 et 17 juillet** prochains pour cette première inédite !

[En savoir plus](#)



Démonstration de chaux-chanvre banché en plein cœur de Rouen

Dans le cadre du festival [Chantier Communs](#), nous nous sommes rendu la semaine dernière en plein cœur historique de Rouen pour faire découvrir le béton de chaux-chanvre banché à une trentaine de professionnel·les intéressé-es par cette technique biosourcée ...

[Lire la suite](#)

ACTUALITES

CERC Normandie

Lancement d'une étude sur les besoins en logement dans les Territoires d'industrie

Pour accompagner la dynamique industrielle, la région devra concilier dans les années à venir recrutement et offre de logement adaptée aux besoins. Action Logement Services Normandie, la FFB Normandie et la CERC Normandie engagent une étude conjointe sur les besoins en logement dans les 10 territoires normands du dispositif Territoires d'industrie pour accompagner cette ambition.

[Lire la suite](#)



Habitat Participatif France

Synthèse chiffrée sur les tendances et évolutions de l'habitat participatif en France entre 2021 et 2024

Ce bilan présente les statistiques nationales de l'habitat participatif, produites en juillet 2024 par Habitat Participatif France à l'occasion des 7^e Rencontres Nationales de l'Habitat Participatif qui se sont tenues à Rennes.

[Consulter](#)

Conseil national de l'Ordre des Architectes

Un nouveau modèle de clause pour les projets d'habitat participatif

Le CNOA a travaillé en collaboration avec l'association Habitat Participatif France à la rédaction d'une clause contractuelle destinée à encadrer le travail des architectes sur la conception participative. Cette clause doit être intégrée au contrat passé par l'architecte, elle permet d'assurer la prise en compte des besoins collectifs et individuels de la démarche.

[Lire la suite](#)

Sénat

Une proposition de loi visant à adapter les enjeux de la rénovation énergétique aux spécificités du bâti ancien

La réglementation actuelle en matière de rénovation thermique repose exclusivement sur des critères d'évaluation et des modèles de calculs conçus pour des bâtiments neufs. L'objectif de cette proposition de loi est de contribuer à l'amélioration de la performance énergétique des bâtiments anciens tout en préservant leurs qualités intrinsèques et leur valeur patrimoniale.

Discussion au sénat le 20 mars.

[Lire la suite](#)

ON S'Y RETROUVE



Fibois Normandie

20 mar. Visite filière « de la graine à la construction »

10h30 - 17h | dans le Perche (61)

Visites d'une scierie, de la forêt de Belforêt-en-Perche, et d'un prototype d'habitat collectif modulaire en feuillu et isolé en chanvre

[En savoir plus](#)



Pierre & Masse / Enerterre

21 mar. Assemblée générale de P&M et Enerterre

16h - 20h30 | Centre d'Animation Les Unelles, Coutances (50)

Assemblées générales des deux associations précédées d'une visite de chantier à Saussey

info@enerterre.fr / 02 33 74 79 31



FFB de la Manche

27 mar. Journée « Techniques & Pro du Bâtiment »

09h30 - 17h | CFA de Coutances (50)

Matin : actualité technique et réglementaire / Après-midi : Rencontres avec les partenaires et fournisseurs

[En savoir plus](#)



Groupe Action Logement

10 avr. Apéro Paille 3 « La paille en réhabilitation »

17h - 19h | 1 Place des Coquets, Mont-Saint-Aignan (76)

Discussions et partages d'expériences autour de la thématique, avec l'intervention d'Aymeric Prigent

[S'inscrire](#)

PROCHAINES FORMATIONS

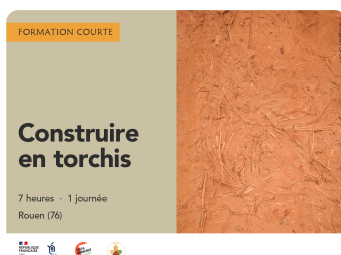


28 mars

Construire en chaume

1 journée | ENSA Normandie (76)

[En savoir plus](#)



07 avril

Construire en torchis

1 journée | Rouen (76)

[En savoir plus](#)



23 avril

RE2020

1 journée | Rouen (76)

[En savoir plus](#)



25 avril

Auto-Réhabilitation Accompagnée

1 journée | PNR des Boucles de la Seine Normande (76)

[En savoir plus](#)

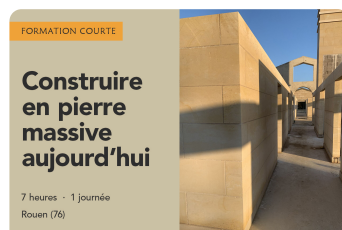


20-21 mai

Rénovation globale de l'enveloppe du bâti

2 jours | ENSA Normandie (76)

[En savoir plus](#)



12 juin

Construire en pierre massive aujourd'hui

1 journée | Rouen (76)

[En savoir plus](#)

Se pré-inscrire

Formation sur-mesure

AGENDA DU RESEAU

Club normand des rénovateurs BBC

14, 21 et 28 mar. Rencontre pro | [Petits-déjeuners techniques sur l'isolation et l'étanchéité](#)

CREPA Normandie

14 mar. Formation | [Bilan carbone, la nouvelle donne pour la conception de bâtiment](#)

Les Bâisseurs

15 mar. Événement | [Forum des Bâisseurs « Le réemploi des matériaux : détourner l'usage d'une ressource »](#)

Les Amis de la Cave d'Arts

16 mar. Événement | [Vernissage de l'Exposition ARCHI-TERRE 12 et conférence de Salima Naji](#)

Fédération Bretonne des Filières Biosourcées

18 mar. Webinaire | [Comment prescrire/recourir aux enduits correcteurs thermiques en RT ?](#)

Maisons Paysannes de la Manche

20 mar. Conférence | [Restitution de l'étude diagnostic des Ruines du Guesclin](#)

Habitat Participatif Normand

21 mar. Projections | [Soirée Carte Blanche à l'Habitat Participatif](#)

Fédération Bretonne des Filières Biosourcées

25 mar. Webinaire | [Dynamisme des campagnes : la voie des habitats participatifs et écologiques](#)

ENSA Normandie

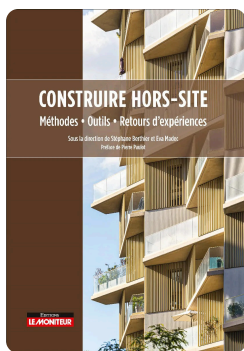
03 avr. Rencontre | [« Quartiers libres / Demain la ville » par Blanzat et Ariane](#)

Projet National Terre

04 avr. Rencontre pro | [2^e Rencontre des Bauges Porteuses](#)

04 avr. Rencontre pro | [Journée d'échanges sur les pratiques constructives : Les briques de terre crue](#)

RESSOURCES



S. Berthier / E. Madec

Construire hors-site



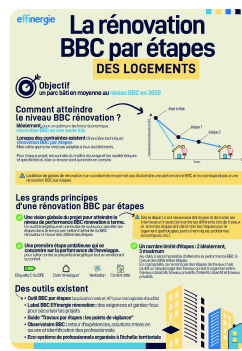
Energiesprong FR / Ressorts

Référentiel de la rénovation hors-site



Banque des Territoires

Développer la construction / rénovation hors-site sur votre territoire



Effinergie

La rénovation BBC par étapes

A LIRE

ADEME - [Avis sur les produits biosourcés](#)
CNOA - [Fiches pratiques pour architectes agréés MonAccompagnateurRénov](#)
Pôle énergie BFC - [POL'EN : Revue spéciale sur la Qualité de l'Air Intérieur](#)

A VOIR

Pôle énergie BFC - [Webinaires sur la Qualité de l'Air Intérieur](#)
Ekopolis - [Mise en œuvre de la REP PMCB à l'échelle d'un chantier](#)
AIA Life Designers - [TERRE CRUE : Construire autrement !](#)

A TESTER

[Observatoire de la RE2020](#) : Lieu consacré au retour d'expérience et au partage de la donnée sur la mise en œuvre de la RE2020
[Ressources](#) : Plateforme pour enseigner la réhabilitation et la construction bio/géosourcées

PETITES ANNONCES

Fibois Normandie

Prix Régional de la Construction Bois

Vous êtes architecte, bureau d'études, constructeur, maître d'ouvrage ? Vous avez fait le choix du bois pour bâtir, réhabiliter ou aménager en Normandie ? Il ne vous reste plus que 2 jours pour candidater au PRCB ! Déposez votre candidature avant le 14 mars.

[En savoir plus](#)

Fibois Normandie

Concours Bois & Design

Vous êtes passionné par le bois, vous résidez en Normandie et avez plus de 16 ans ? Participez en présentant l'une de vos créations en bois ! Date limite de candidature : 1er juin

[En savoir plus](#)

Entrepôt à louer de 1200 m² divisibles à La Haye

Vous travaillez dans le domaine de l'écoconstruction et/ou des matériaux bio/géosourcés dans le secteur de la Manche ? Rejoignez les entreprises de construction bois/paille L'Atelier Paissant et Paille Up en installant votre activité à La Haye (50), dans un hangar de 1200 m² divisibles et entièrement rénové !

[En savoir plus](#) / contact@latelierpaisant.fr

Particulier

Bottes de paille à vendre secteur Vire

Particulier vend des bottes de paille respectant les normes Pro-Paille, pour construction/isolation sur le secteur de Vire (14). Dimensions : 37x47x90cm. Densité : 90kg/m³. Taux d'humidité inférieur à 10%. 4€ la botte.

Contact : 06 03 18 40 76

Réseau des Maisons de l'Architecture

Appel à candidatures pour les résidences d'architecture 2025

Dans le cadre de la 5^e édition des résidences, les Maisons de l'architecture offrent l'opportunité à des équipes de spécialistes organisés autour d'un ou d'une architecte ou diplômé-e en architecture mandataire, de créer un projet culturel lors d'une résidence de plusieurs semaines sur un territoire et dans un contexte donnés. Date limite de candidature : 2 avril

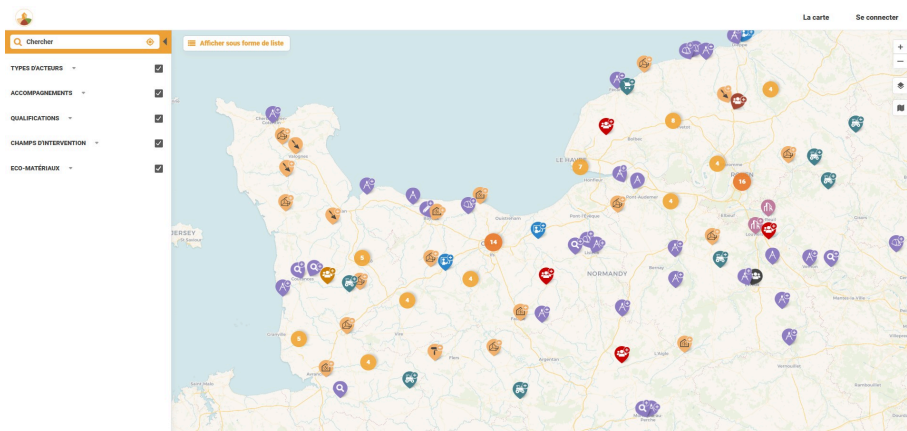
[En savoir plus](#)

OFFRE DE RECRUTEMENT

PNR du Gâtinais français - [Chargé\(e\) d'Etude de potentiel de la construction terre chanvre](#)
Enerterre - [Accompagnateur-riche de chantier](#)



Rejoignez notre cartographie des professionnel·les de l'écoconstruction !



Cette newsletter vous est proposée par l'Association Régionale de Promotion de l'Ecoconstruction en Normandie
www.arpenormandie.org

SOUTENEZ L'ARPE NORMANDIE !



DREAL Normandie
Direction régionale de l'environnement,
de l'aménagement et du logement



Vous recevez cet email car vous êtes inscrit sur notre liste de diffusion. Pour recevoir moins d'emails, [gérez vos préférences](#) ou bien [désabonnez-vous](#) de toutes nos listes.

Association Régionale pour la Promotion de l'Ecoconstruction en Normandie
7 rue Daniel Huet, 14000 Caen